



AZ.: 031-2/2023

Datum: **07.11.2023**

Sachbearbeiter: **Gwenger**

Betrifft: Änderung des Flächenwidmungsplanes der Gemeinde Albeck

K u n d m a c h u n g

Die Gemeinde Albeck beabsichtigt gemäß den Bestimmungen der §§ 34, 38 und 39 des Kärntner Raumordnungsgesetzes 2021 (K-ROG 2021), LGBl.Nr: 59/2021, in der derzeit geltenden Fassung, folgende Änderungen des Flächenwidmungsplanes in Betracht zu ziehen:

2a/2023

Antrag auf Umwidmung von Teilflächen der Parzellen Nr.: 526/1, 534, 541/2, 542 und 694, KG. Albeck (72301), im Gesamtausmaß von 2.040 m² von bisher Grünland – Für die Land- und Forstwirtschaft bestimmte Fläche, Ödland in Grünland – Hofstelle eines land- und forstwirtschaftlichen Betriebes.

4/2023

Antrag auf Umwidmung von Teilflächen der Parzellen Nr.: 705/1, 706 und 707, KG. Großreichenau (72313), im Gesamtausmaß von 1.630 m² von bisher Grünland – Für die Land- und Forstwirtschaft bestimmte Fläche, Ödland in Grünland – Lagerhalle

Gemäß den §§ 38 und 39 des Kärntner Raumordnungsgesetzes 2021 (K-ROG 2021), in der derzeit geltenden Fassung, werden die beabsichtigten Widmungsänderungen in der Zeit

vom 08. November 2023 bis 06. Dezember 2023

während der Amtsstunden zur allgemeinen öffentlichen Einsicht im Gemeindeamt Albeck, Sirnitz 1, 9571 Sirnitz, aufgelegt. Die Kundmachung ist auch im Internet unter www.albeck.at abrufbar.

Innerhalb der Auflagefrist hat jedermann, der ein berechtigtes Interesse glaubhaft macht, die Möglichkeit, schriftlich begründete Einwendungen gegen die beabsichtigten Widmungsänderungen im oben angeführten Zeitraum beim Gemeindeamt Albeck einzubringen.

Gemäß § 38 Abs. 4 des zitierten Gesetzes sind die während der Auflagefrist beim Gemeindeamt Albeck gegen die beabsichtigten Widmungsänderungen schriftlich eingebrachten und begründeten Einwendungen vom Gemeinderat bei der Beratung über die Flächenwidmungsplanänderung in Erwägung zu ziehen.

Amtstafel der Gemeinde Albeck
angeschlagen am: 08.11.2023
abgenommen am: 06.12.2023

Der Bürgermeister:

Ing. Wilfried Mödritscher

Ergeht an:

1. Amt der Kärntner Landesregierung:

- Abteilung 8 – Unterabteilung Innovation und Konzepte, Flatschacher Straße 70, 9021 Klagenfurt a.W., abt8.post@ktn.gv.at
- Abteilung 9 – Kompetenzzentrum Straßen und Brücken, Flatschacher Straße 70, 9021 Klagenfurt a.W., abt9.post@ktn.gv.at
- Abteilung 10 – Land- u. Forstwirtschaft, Mießtaler Straße 1, 9021 Klagenfurt a.W., abt10.post@ktn.gv.at
- Abteilung 12 – Wasserwirtschaft, Flatschacher Straße 70, 9021 Klagenfurt a.W., abt12.post@ktn.gv.at
- Abteilung 12 – Wasserwirtschaft, Unterabteilung Villach, Meister-Friedrich-Straße 4, 9500 Villach, abt12.postvl@ktn.gv.at
- Abteilung 15 – Unterabteilung Rechtliche Raumordnung, Mießtaler Straße 1, 9021 Klagenfurt a.W., abt15.post@ktn.gv.at
- Abteilung 15 – Unterabteilung Fachliche Raumordnung, Mießtaler Straße 1, 9021 Klagenfurt a.W., abt15.post@ktn.gv.at

2. Bezirkshauptmannschaft Feldkirchen, Milesistraße 10, 9560 Feldkirchen:

- Abteilung – Baubezirksamt, bhfe.bba@ktn.gv.at
- Abteilung – Bezirksforstinspektion, bhfe.bfi@ktn.gv.at
- Abteilung – Gesundheitsamt, bhfe.gesundheitswesen@ktn.gv.at
- Abteilung – Gewerbeferat, bhfe.gewerbe@ktn.gv.at
- Abteilung – Grundverkehr, bhfe.grundverkehr@ktn.gv.at
- Abteilung – 10, Regionalbüro, abt10.regbuerofe@ktn.gv.at

3. Nachbargemeinden:

- Gemeinde Deutsch-Griffen, 9572 Deutsch Griffen, deutsch-griffen@ktn.gde.at
- Gemeinde Weitensfeld im Gurktal, 9344 Weitensfeld, weitensfeld@ktn.gde.at
- Gemeinde Steuerberg, 9560 Feldkirchen, steuerberg@ktn.gde.at
- Gemeinde Gnesau, 9563 Gnesau, gnesau@ktn.gde.at
- Gemeinde Reichenau, 9564 Ebene Reichenau, reichenau@ktn.gde.at
- Gemeinde Predlitz-Turrach, 8863 Predlitz, gde@stadl-predlitz.gv.at

4. Straßenbauamt Klagenfurt, Josef Sablatnig Straße 245, 9020 Klagenfurt a.W., post.sbaklagenfurt@ktn.gv.at

5. Agrarbehörde Erster Instanz, Mießtaler Straße 1, 9020 Klagenfurt a.W., abt10.agrarbehoerde@ktn.gv.at

6. Wildbach- und Lawinenverbauung, Sektion Kärnten, Meister-Friedrich-Straße 2, 9500 Villach, sektion.kaernten@die-wildbach.at

7. Kammer für Land- und Forstwirtschaft in Kärnten, Museumgasse 5, 9010 Klagenfurt a.W., agrarwirtschaft@lk-kaernten.at

8. Kammer für Arbeit und Angestellte in Kärnten, Bahnhofplatz 3, 9021 Klagenfurt a.W., arbeiterkammer@akktn.at

9. Wirtschaftskammer Kärnten, Bahnhofstraße 42, 9021 Klagenfurt a.W., wirtschaftspolitik@wkk.or.at

10. Militärkommando für Kärnten, Mießtaler Straße 11, 9020 Klagenfurt a.W., milkdok@bmlvs.gv.at

11. Bundesdenkmalamt, Alter Platz 30, 9020 Klagenfurt a.W., kaernten@bda.at

12. Kärntner Landesmuseum, Museumgasse 2, 9020 Klagenfurt a.W., willkommen@landesmuseum.ktn.gv.at

13. KELAG Netz GmbH, Betriebsstelle St. Veit/Glan, Völkermarkter Straße 11, 9300 St. Veit/Glan, stveit.netzkundenservice@kaerntennetz.at


14. Widmungswerber mit RSb

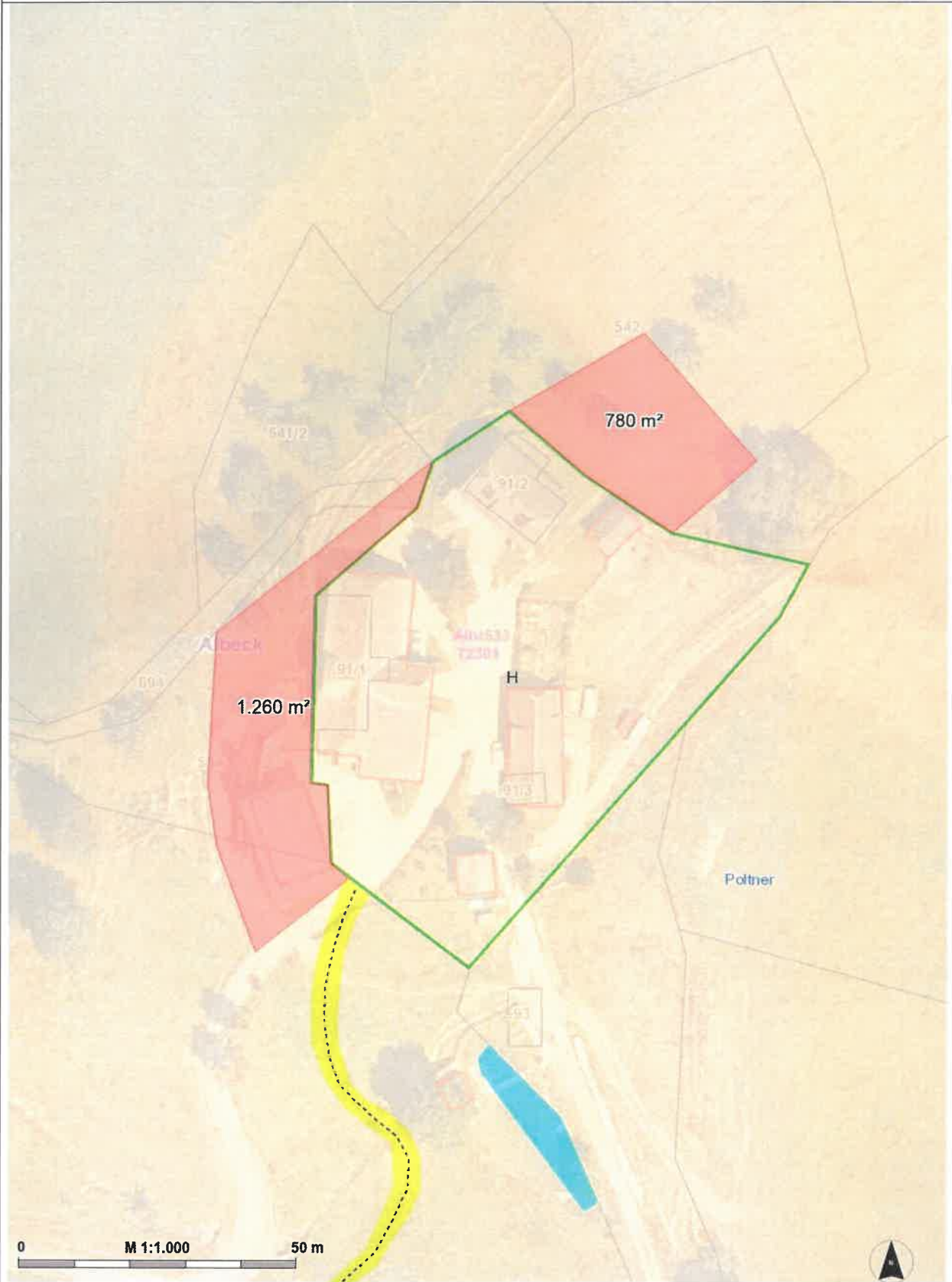
15. Gemeinde Albeck – Homepage

16. Gemeinde Albeck – Elektronisches Amtsblatt

17. Gemeinde Albeck – Amtstafel

18. Akt

	Unterzeichner	Gemeinde Albeck
	Datum/Zeit-UTC	2023-11-07T18:45:22+01:00
	Aussteller-Zertifikat	a-sign-corporate-07
	Serien-Nr.	1386427624
Hinweis	Dieses Dokument wurde amtssigniert. Auch ein Ausdruck dieses Dokuments hat gemäß § 20 E- Government-Gesetz die Beweiskraft einer öffentlichen Urkunde.	
Prüfinformation	Dieses Dokument wurde amtssigniert. Informationen zur Prüfung der elektronischen Signatur und des Ausdrucks finden Sie unter http://www.albeck.gv.at/amtssignatur	



Erstellt am: 07.11.2023 von:

Maßstab: 1:1000

